

COMPOSTER CHEZ SOI, QUOI DE PLUS NATUREL ?



*En maison, en immeuble,
chacun sa technique*



QU'EST-CE QUE LE COMPOSTAGE ?

C'est la décomposition naturelle des déchets organiques par des micro et macro-organismes en présence d'eau et d'oxygène. Au bout de quelques mois, on obtient un produit structurant et fertilisant, très utile pour le jardinage, appelé compost.

POURQUOI COMPOSTER ?

- Pour produire un engrais naturel de qualité :
Le compost renforce le stock d'humus dans le sol et augmente sa fertilité. Il améliore aussi la santé des plantations. De plus, il est gratuit, évite l'utilisation d'engrais chimiques et permet d'économiser l'eau d'arrosage.
- Pour réduire le poids de votre poubelle ménagère :
Moins de voyages au conteneur collectif, moins de nuisances dans votre cuisine, moins de déchets jetés aux ordures ménagères ! Environ 30 % de la poubelle ménagère est constituée de déchets compostables !
- Pour diminuer notre empreinte carbone :
Valoriser ses biodéchets à domicile permet de préserver notre environnement.

LES DIFFÉRENTES FORMES DE COMPOSTAGE :

- Vous habitez en maison, disposant d'un jardin :
Vous pouvez pratiquer le compostage domestique dans un bac à compost (composteur) ou simplement en tas au fond du jardin lorsque la surface du terrain est importante.
- Vous habitez en immeuble :
Vous pouvez valoriser localement et collectivement vos déchets de cuisine en pratiquant le compostage partagé en pied d'immeuble.

Vous verrez, c'est facile !

COMMENT UTILISER LE COMPOST ?

Le compost mûr (environ 1 an de maturité) : Riche en éléments nutritifs, il peut être incorporé à la terre du potager, des fleurs et plantes ou encore épandu aux pieds des haies et arbres ou utilisé pour le rempotage.



Vrai ou Faux ?

« Le compost contient de petites bêtes »

VRAI, mais c'est nécessaire. Les micro et macro organismes sont nécessaires pour dégrader les déchets. Lorsque le compost arrive à maturité, ils disparaissent.



COMPOSTER EN MAISON



QUELS DÉCHETS COMPOSTER ?

Épluchures, fruits et légumes moisis



Coquilles d'œufs, coques de fruits



Marc de café, sachets de thé/tisane



Fleurs fanées



Reste de repas



Branchage



Essuie-tout



Tonte d'herbe, feuilles



Reste de pain



GRAND LAC MET À VOTRE DISPOSITION UN COMPOSTEUR !

Ce composteur est en plastique recyclé. Les cloisons latérales sont amovibles pour faciliter le brassage et la récupération du compost. Il doit être installé à même le sol. Une formation est dispensée par Grand Lac pour gérer au mieux votre compost. Réservez dès à présent votre composteur !

- **PAR TÉLÉPHONE** : 04 79 61 74 75
- **PAR MAIL** : tri@grand-lac.fr
- **À GRAND LAC** : 1500 boulevard Lepic
73100 Aix-les-Bains, du lundi au vendredi,
de 8h30 à 12h et de 13h30 à 17h.

Informations à fournir lors de la réservation :

- Nom, prénom,
- Adresse postale,
- Numéro de téléphone et mail,
- La surface approximative votre terrain.

Vrai ou Faux ?

« Le compost sent mauvais »

FAUX, sauf s'il manque d'oxygène. Pensez à brasser régulièrement votre compost et y introduire des déchets végétaux secs et de taille grossière (branchage, feuilles mortes...) pour l'aérer.

COMPOSTER EN PIED D'IMMEUBLE



GRAND LAC VOUS MET À DISPOSITION DES COMPOSTEURS ET VOUS ACCOMPAGNE

Le saviez-vous ?

Votre poubelle ménagère contient en moyenne 30 % de déchets biodégradables

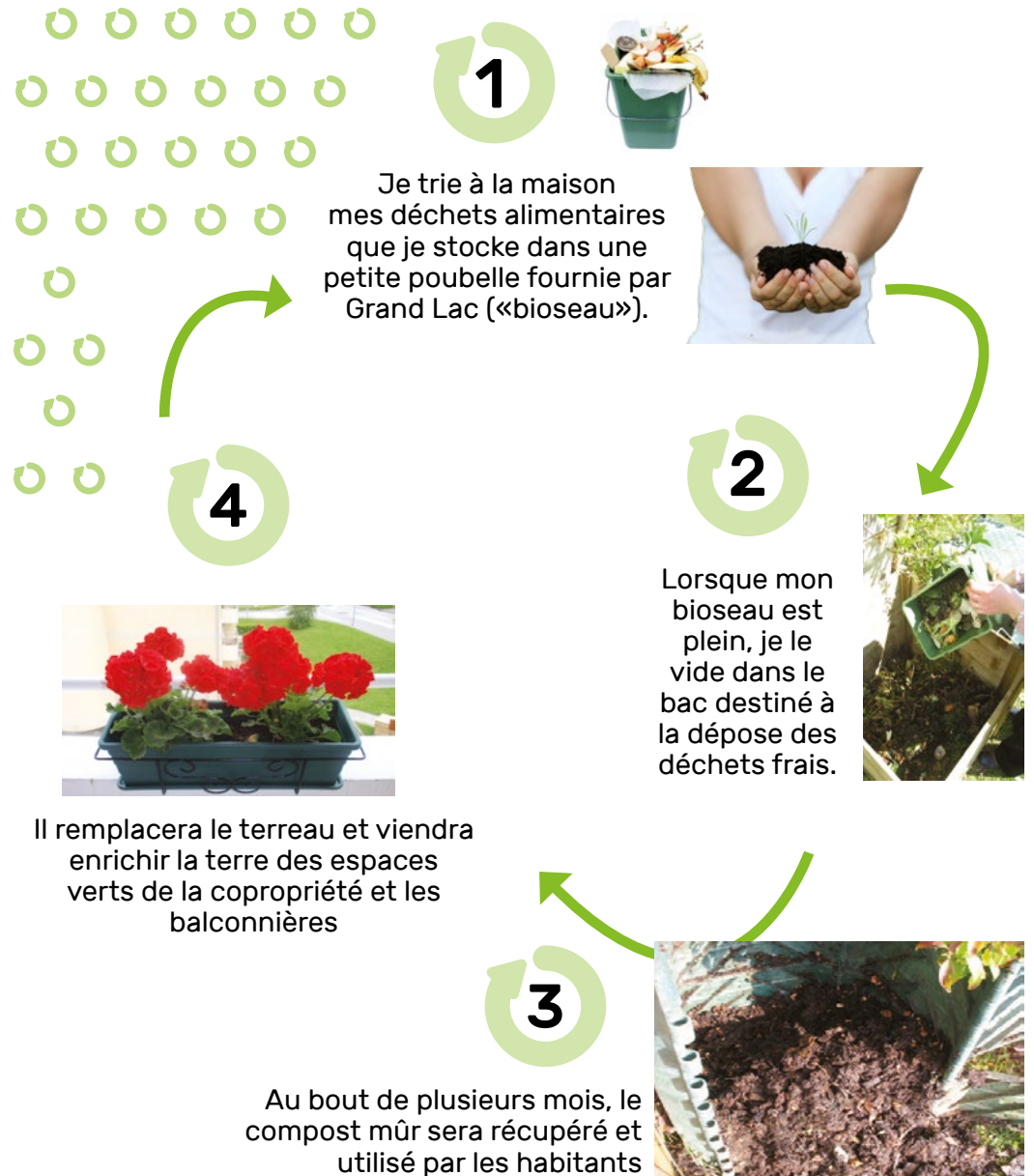
Une aire de compostage partagé est généralement composée de 3 bacs :

- 1 bac d'apport pour les déchets frais
- 1 bac de stockage de broyat de bois
- 1 bac de maturation du compost

Il est nécessaire de :

- avoir un espace vert suffisant pour installer l'aire,
- avoir un nombre minimum de foyers s'engageant à composter,
- avoir au moins 2 référents de copropriété, interlocuteurs de Grand Lac et des autres utilisateurs de l'aire. Ces référents sont formés par Grand Lac,
- faire valider le projet en assemblée générale de copropriété.

COMMENT ÇA MARCHE ?



Grand Lac vous accompagne gratuitement dans votre projet : conseils à la mise en place, suivi, formation et fourniture du matériel.



*Une ressource
plutôt qu'un déchet !*

**POUR RÉSERVER VOTRE COMPOSTEURS ET PLUS D'INFORMATIONS,
CONTACTEZ LE SERVICE VALORISATION DES DÉCHETS :**

**GRAND
LAC**
COMMUNAUTÉ
D'AGGLOMÉRATION

GRAND LAC - 1500, boulevard Lepic - 73100 Aix-les-Bains
Téléphone : 04 79 61 74 75 - E-mail : tri@grand-lac.fr
Ouvert du lundi au vendredi, de 8h30 à 12h et de 13h30 à 17h
Site internet : www.grand-lac.fr