

PLAN LOCAL D'URBANISME INTERCOMMUNAL (PLUi)

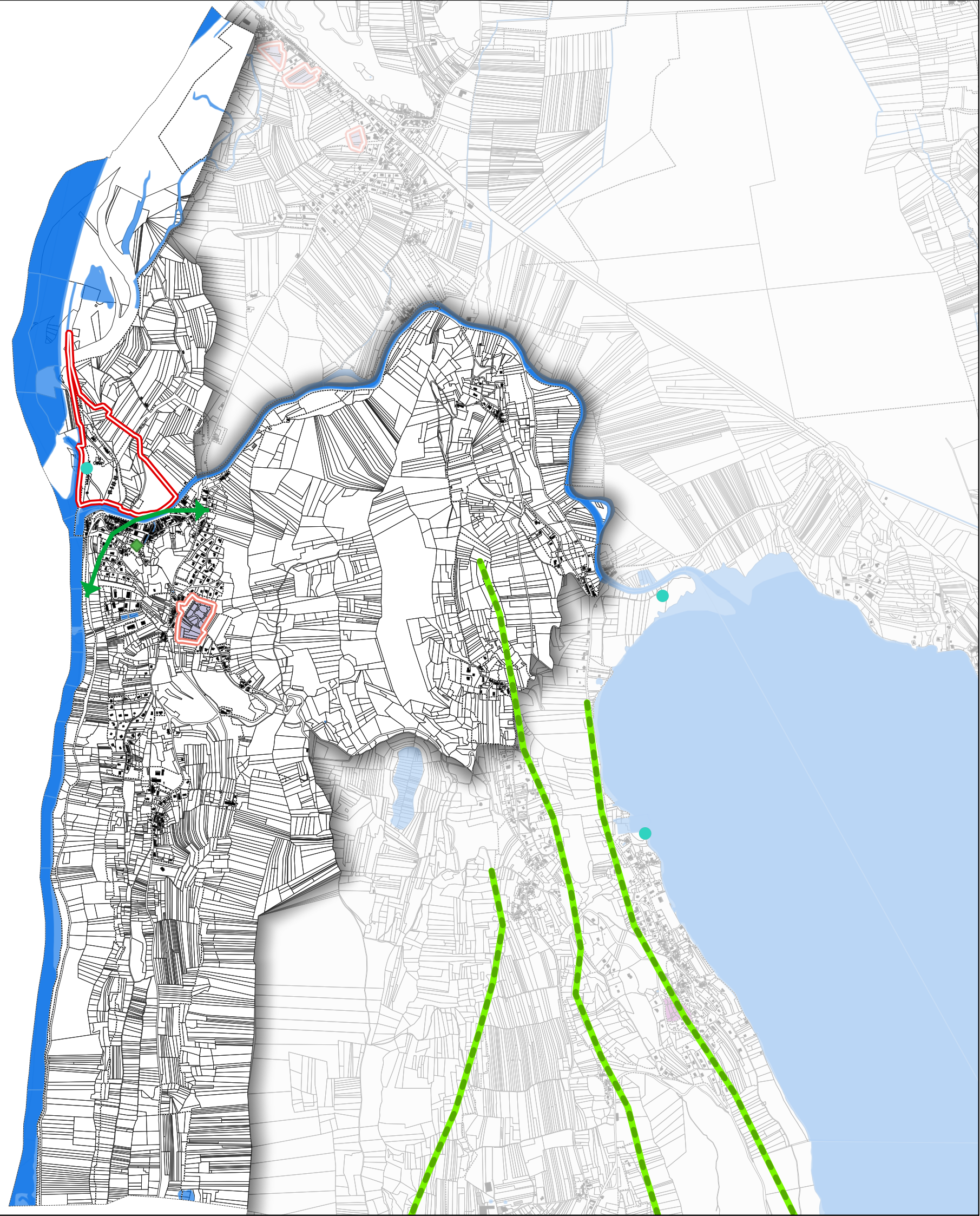
COMMUNAUTÉ DE COMMUNES CHAUTAGNE

Synthèse des enjeux paysagers Chanaz

- Contour Zonage PLUi
- 1AU : secteur d'urbanisation future à court terme
- 2AU : secteur d'urbanisation future à long terme
- OAP à vocation d'habitat
- OAP à vocation touristique

Paysage






- Hameau se distinguant dans le paysage
- Sites naturels, historiques et pittoresques
- Zone d'accueil du tourisme à rendre cohérente avec le paysage
- Enveloppe urbaine peu lisible
- ZAE
- Coupures vertes sous pression urbaine et entrée de ville à traiter
- Fronts boisés repères visuel du territoire
- Silhouettes urbaie se distinguant dans le paysage
- Paysages agricoles












**PLAN LOCAL D'URBANISME
INTERCOMMUNAL (PLUi)**

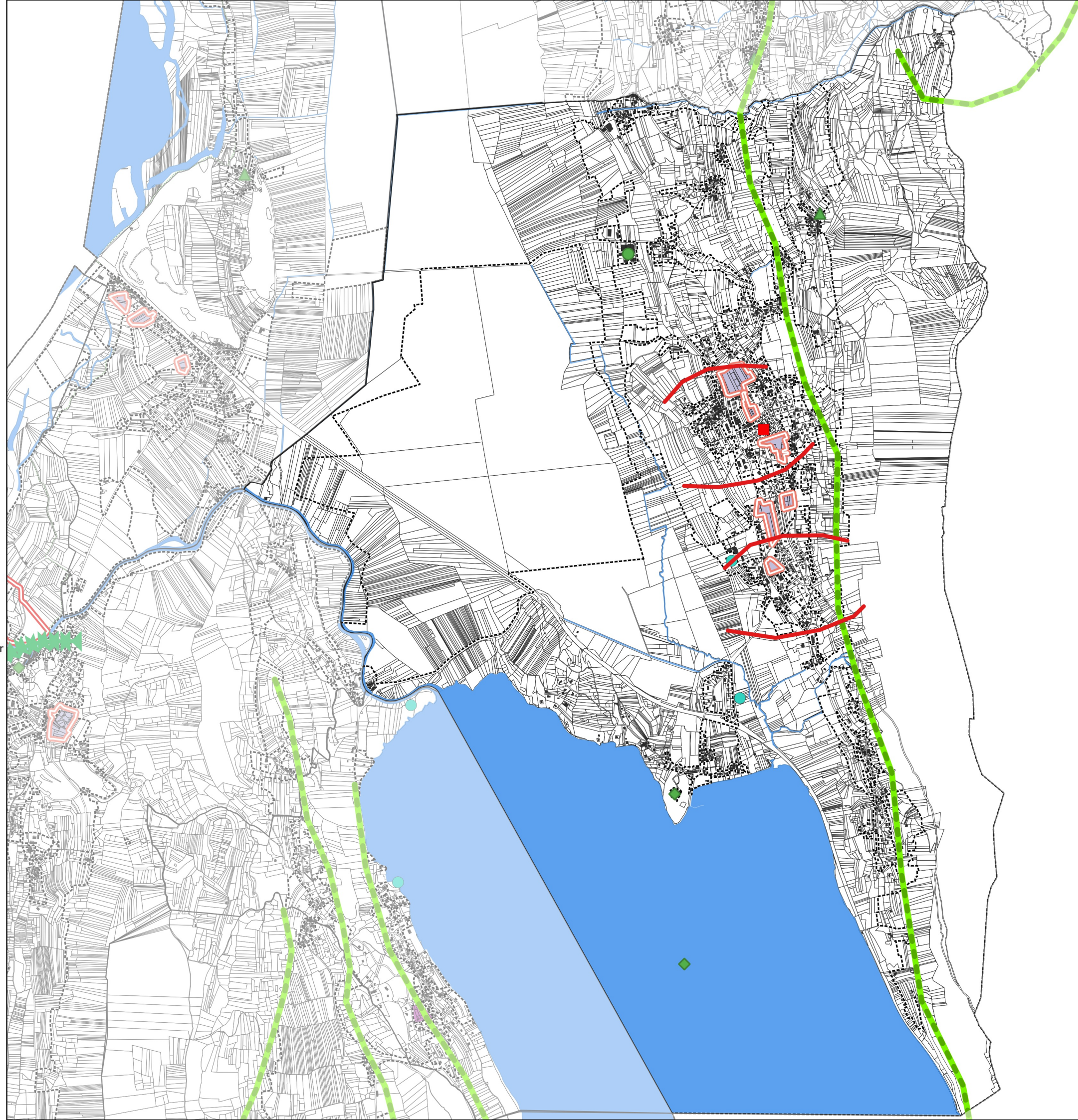
**COMMUNAUTÉ DE COMMUNES
CHAUTAGNE**

**Synthèse des enjeux paysagers
Chindrieux**

-  Contour Zonage PLUi
-  1AU : secteur d'urbanisation future à court terme
-  2AU : secteur d'urbanisation future à long terme
-  OAP à vocation d'habitat
-  OAP à vocation touristique

Paysage

-  Hameau se distinguant dans le paysage
-  Sites naturels, historiques et pittoresques
-  Zone d'accueil du tourisme à rendre cohérente avec le paysage
-  Enveloppe urbaine peu lisible
-  ZAE
-  Coupures vertes sous pression urbaine et entrée de ville à traiter
-  Fronts boisés repères visuel du territoire
-  Silhouettes urbaie se distinguant dans le paysage
-  Paysages agricoles



PLAN LOCAL D'URBANISME INTERCOMMUNAL (PLUi)

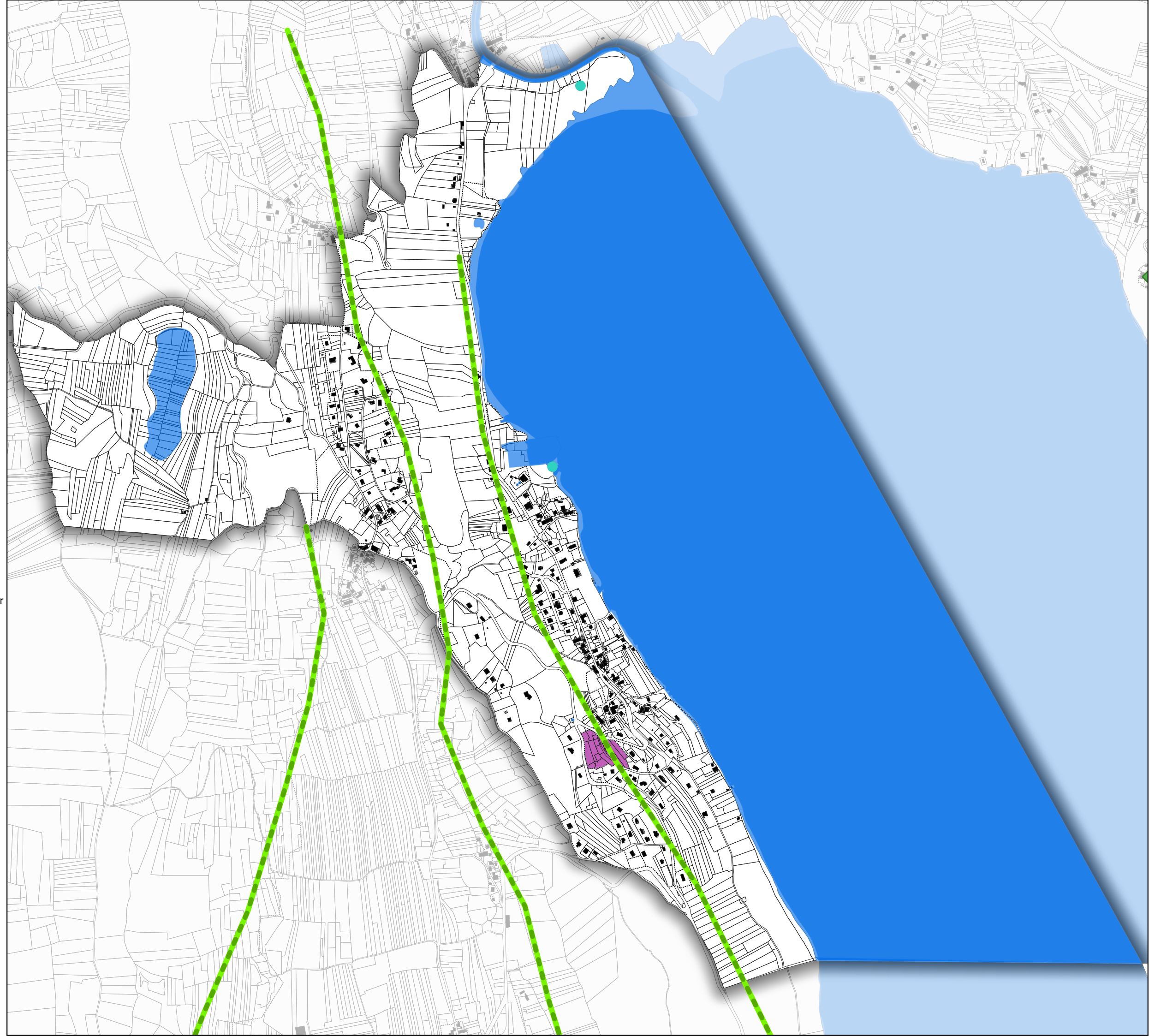
COMMUNAUTÉ DE COMMUNES CHAUTAGNE

Synthèse des enjeux paysagers Conjux

- Contour Zonage PLUi
- 1AU : secteur d'urbanisation future à court terme
- 2AU : secteur d'urbanisation future à long terme
- OAP à vocation d'habitat
- OAP à vocation touristique

Paysage

- Hameau se distinguant dans le paysage
- Sites naturels, historiques et pittoresques
- Zone d'accueil du tourisme à rendre cohérente avec le paysage
- Enveloppe urbaine peu lisible
- ZAE
- Coupures vertes sous pression urbaine et entrée de ville à traiter
- Fronts boisés repères visuel du territoire
- Silhouettes urbaie se distinguant dans le paysage
- Paysages agricoles



PLAN LOCAL D'URBANISME INTERCOMMUNAL (PLUi)

COMMUNAUTÉ DE COMMUNES CHAUTAGNE

Synthèse des enjeux paysagers Motz

- Contour Zonage PLUi
- 1AU : secteur d'urbanisation future à court terme
- 2AU : secteur d'urbanisation future à long terme
- OAP à vocation d'habitat
- OAP à vocation touristique

Paysage

- Hameau se distinguant dans le paysage
- Sites naturels, historiques et pittoresques
- Zone d'accueil du tourisme à rendre cohérente avec le paysage
- Enveloppe urbaine peu lisible
- ZAE
- Coupures vertes sous pression urbaine et entrée de ville à traiter
- Fronts boisés repères visuel du territoire
- Silhouettes urbaie se distinguant dans le paysage
- Paysages agricoles



PLAN LOCAL D'URBANISME INTERCOMMUNAL (PLUi)

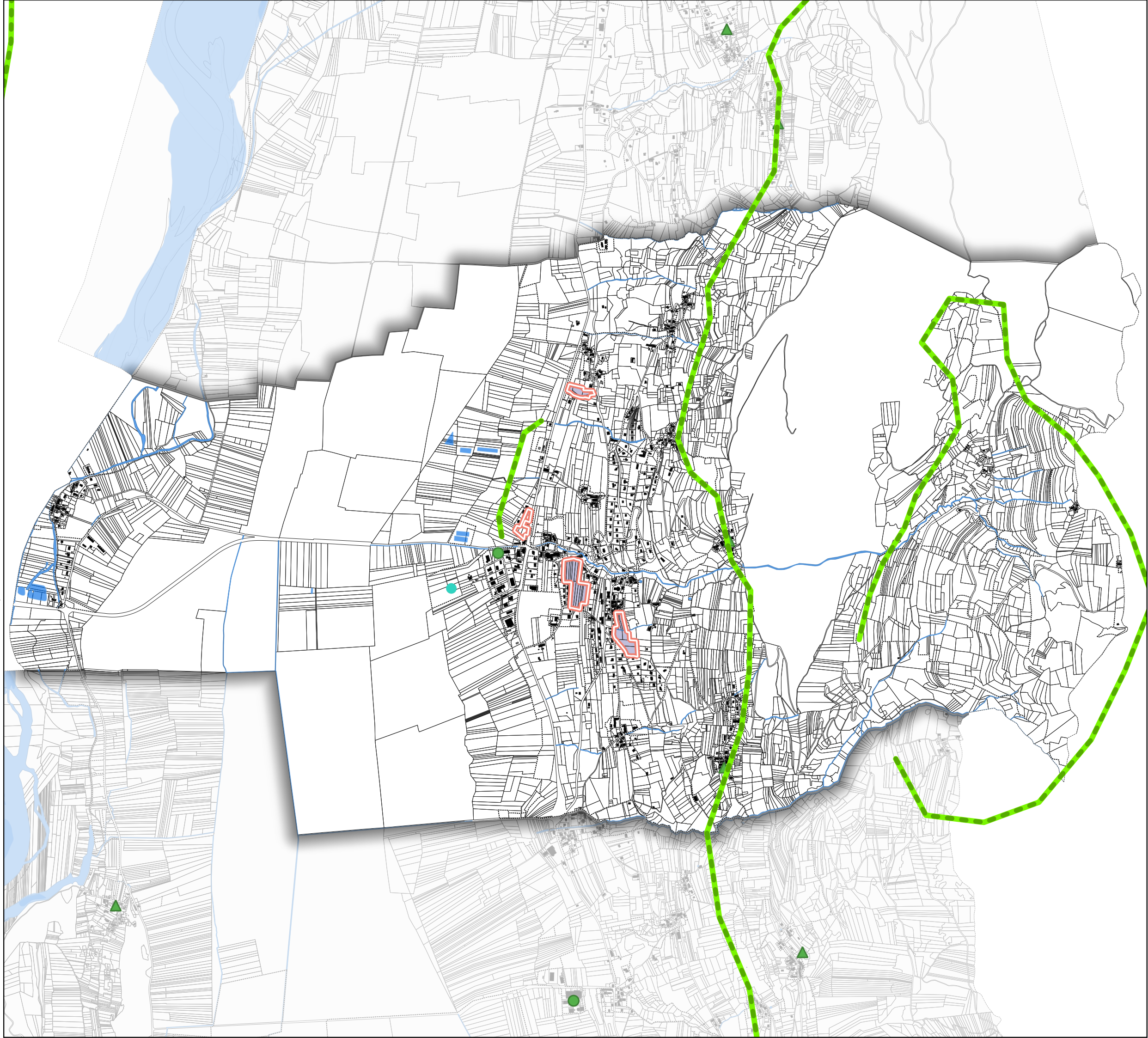
COMMUNAUTÉ DE COMMUNES CHAUTAGNE

Synthèse des enjeux paysagers Ruffieux

- Contour Zonage PLUi
- 1AU : secteur d'urbanisation future à court terme
- 2AU : secteur d'urbanisation future à long terme
- OAP à vocation d'habitat
- OAP à vocation touristique

Paysage

- Hameau se distinguant dans le paysage
- Sites naturels, historiques et pittoresques
- Zone d'accueil du tourisme à rendre cohérente avec le paysage
- Enveloppe urbaine peu lisible
- ZAE
- Coupures vertes sous pression urbaine et entrée de ville à traiter
- Fronts boisés repères visuel du territoire
- Silhouettes urbaie se distinguant dans le paysage
- Paysages agricoles



PLAN LOCAL D'URBANISME INTERCOMMUNAL (PLUi)

COMMUNAUTÉ DE COMMUNES CHAUTAGNE

Synthèse des enjeux paysagers Saint-Pierre-de-Curtille

- Contour Zonage PLUi
- 1AU : secteur d'urbanisation future à court terme
- 2AU : secteur d'urbanisation future à long terme
- OAP à vocation d'habitat
- OAP à vocation touristique

Paysage

- Hameau se distinguant dans le paysage
- Sites naturels, historiques et pittoresques
- Zone d'accueil du tourisme à rendre cohérente avec le paysage
- Enveloppe urbaine peu lisible
- ZAE
- Coupures vertes sous pression urbaine et entrée de ville à traiter
- Fronts boisés repères visuel du territoire
- Silhouettes urbaie se distinguant dans le paysage
- Paysages agricoles



PLAN LOCAL D'URBANISME INTERCOMMUNAL (PLUi)

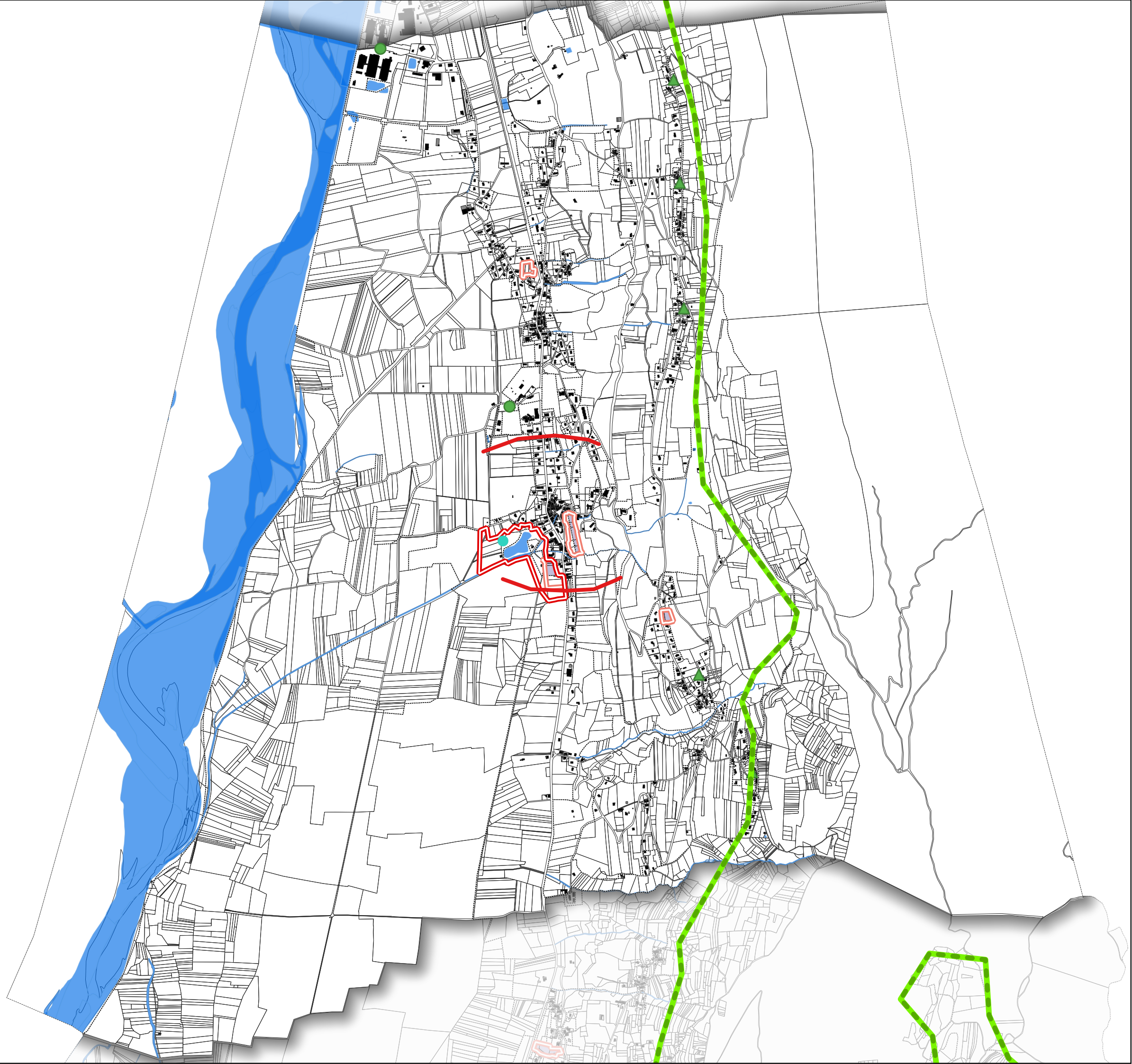
COMMUNAUTÉ DE COMMUNES CHAUTAGNE

Synthèse des enjeux paysagers Serrières-en-Chautagne

- Contour Zonage PLUi
- 1AU : secteur d'urbanisation future à court terme
- 2AU : secteur d'urbanisation future à long terme
- OAP à vocation d'habitat
- OAP à vocation touristique

Paysage

- Hameau se distinguant dans le paysage
- Sites naturels, historiques et pittoresques
- Zone d'accueil du tourisme à rendre cohérente avec le paysage
- Enveloppe urbaine peu lisible
- ZAE
- Coupures vertes sous pression urbaine et entrée de ville à traiter
- Fronts boisés repères visuel du territoire
- Silhouettes urbaie se distinguant dans le paysage
- Paysages agricoles



PLAN LOCAL D'URBANISME INTERCOMMUNAL (PLUi)

COMMUNAUTÉ DE COMMUNES CHAUTAGNE

Synthèse des enjeux paysagers Vions

- Contour Zonage PLUi
- 1AU : secteur d'urbanisation future à court terme
- 2AU : secteur d'urbanisation future à long terme
- OAP à vocation d'habitat
- OAP à vocation touristique

Paysage

- Hameau se distinguant dans le paysage
- Sites naturels, historiques et pittoresques
- Zone d'accueil du tourisme à rendre cohérente avec le paysage
- Enveloppe urbaine peu lisible
- ZAE
- Coupures vertes sous pression urbaine et entrée de ville à traiter
- Fronts boisés repères visuel du territoire
- Silhouettes urbaie se distinguant dans le paysage
- Paysages agricoles

