

## PARCOURS TRÈS FACILES

### 2 LES VERGERS

Circuit roulant qui porte bien son nom. Vous roulez au milieu des arbres fruitiers (pommiers, poiriers...). Partez à la recherche de la Croison, variété de pomme originaire d'ici.

DÉPART VALLIÈRES-SUR-FIER | ÉGLISE  
DISTANCE 10,5 KM  
DÉNIVELÉ + 100 M

### 3 LA SALÉSIEENNE

Une boucle facile, idéale pour se dégourdir les jambes en famille. Un tout petit détour vous permettra de découvrir le Pont Coppet, l'un des plus anciens de Haute-Savoie.

DÉPART SÂLES | ÉGLISE  
DISTANCE 11 KM  
DÉNIVELÉ + 100 M

### 6 LES ÉTANGS DE CROSAGNY

Parcours facile et ludique, permettant de découvrir le site naturel protégé des étangs de Crosagny. Ce site classé Natura 2000, haut lieu de la biodiversité, abrite des espèces sensibles. N'hésitez pas à descendre de vélo et rester discrets pour observer la richesse de la faune et la flore.



DÉPART RUMILLY | BASE DE LOISIRS  
DISTANCE 17 KM  
DÉNIVELÉ + 50 M

## PARCOURS FACILES

### 1 LES PORTES DE L'ALBANAIS

Parcours assez long avec de belles montées (sur route) mais sans difficulté technique. Profitez des paysages ruraux préservés, et des points de vue sur les plaines de l'Albanais et du Genevois. Faites une halte au château de Clermont, l'un des fleurons du patrimoine haut-savoyard.

DÉPART VALLIÈRES-SUR-FIER | ÉGLISE  
DISTANCE 21 KM  
DÉNIVELÉ + 600 M

### 4 LE BOIS AU LOUP

Un parcours avec peu de dénivelé positif mais avec de belles descentes ! Prenez quand même le temps de vous arrêter pour admirer les vues magnifiques qui s'offrent à vous...

DÉPART MARCELLAZ-ALBANAIS | CHEF-LIEU  
DISTANCE 14 KM  
DÉNIVELÉ + 375 M

### 5 LES BOIS RONDS

Un condensé de tout ce que l'on aime en VTT : de belles montées pour se mettre en jambe, une descente technique et un superbe passage au bord du Chéran qui apporte un peu de fraîcheur en été !

DÉPART BOUSSY | SALLE DES FÊTES  
DISTANCE 16 KM  
DÉNIVELÉ + 260 M

### 8 LE VIEUX FOUR

Une petite boucle pour les vététistes à la recherche d'un itinéraire sans grosse difficulté, avec une vue magnifique sur la chaîne des Alpes. Arrêtez-vous visiter les inimitables et insolites Jardins Secrets.

DÉPART VAULX | CHEF-LIEU  
DISTANCE 10 KM  
DÉNIVELÉ + 290 M

### 13 EN PASSANT PAR LA DEYSSE

Au fond de la vallée, longeant la Deysse quelques instants, cet itinéraire est le point de départ pour rejoindre les collines alentours.

DÉPART LA BIOLLE | CHEF-LIEU  
DISTANCE 12 KM  
DÉNIVELÉ + 205 M

### 14 LES 3 CHEVREUILS

À mi-parcours de ce circuit bucolique, découvrez la châtaigneraie d'Epersy-Mognard (alt. 640m). Une halte s'impose avant la descente pour admirer le point de vue sur Aix-les-Bains et le Lac du Bourget.

DÉPART ENTRELACS SAINT-GIROD | CHEF-LIEU  
DISTANCE 20 KM  
DÉNIVELÉ + 370 M

### 15 LES HAUTS DE SAINT-OURS

Une petite boucle où l'on grimpe jusqu'au village de Chainaz-les-Frasses avant de replonger sur Saint-Ours puis Saint-Géraud. Entre sentiers ombragés et points de vue, vous découvrirez les bocages et prairies de l'Albanais.

DÉPART ENTRELACS SAINT-GIROD | CHEF-LIEU  
DISTANCE 11 KM  
DÉNIVELÉ + 340 M

### 21 MONTAGNE D'ÂGE

Boucle assez facile (mais petit passage à pied sur quelques mètres) à dominante forestière, sur des singles (petits sentiers) alternant montées et descentes. Profitez de jolies vues sur les Aravis et la Tournette.

DÉPART SILLINGY | SALLE D'ANIMATION RURALE  
DISTANCE 16 KM  
DÉNIVELÉ + 400 M

## PARCOURS DIFFICILES

### 7 LA CUSÉENNE

Ce parcours varié serpente entre forêt, prairies et bocage. Il offre aux VTTistes de magnifiques points de vue sur les collines de l'Albanais.

DÉPART CUSY | ÉGLISE  
DISTANCE 19,5 KM  
DÉNIVELÉ + 550 M

### 9 LES CHÂTAIGNERAIES

En partie sur le même tracé que le circuit 8, ce parcours, plus long, s'adresse à un public plus sportif. Vous y rencontrerez des châtaigniers séculaires, et passerez devant les fameux Jardins Secrets.

DÉPART VAULX | CHEF-LIEU  
DISTANCE 19 KM  
DÉNIVELÉ + 480 M

### 12 ENTRE FORÊTS ET COLLINES

A travers les premiers contreforts du massif des Bauges, vous découvrirez une nature verdoyante au cadre rural préservé. Un parcours assez sportif.

DÉPART ENTRELACS SAINT-GIROD | CHEF-LIEU  
DISTANCE 23 KM  
DÉNIVELÉ + 790 M

### 18 LES POSTES À LAIT

Parcours sportif au cœur de la campagne albanaise. Vous profiterez de nombreux points de vue sur le Semnoz, les Bauges, le Mont-Blanc... et de jolis singles en descente.

DÉPART RUMILLY | BASE DE LOISIRS  
DISTANCE 25 KM  
DÉNIVELÉ + 600 M

### 19 ENTRE FIER ET USSÉS

Notre parcours rouge le plus long et sportif. Circuit alternant chemins forestiers/agricoles et singles, offrant de beaux panoramas et des descentes ludiques.

DÉPART LA BALME DE SILLINGY | LAC  
DISTANCE 33 KM  
DÉNIVELÉ + 850 M

### 20 LES PETITS BOIS

Ce circuit est une variante du n°19 plus accessible en évitant la traversée de la Montagne d'Âge. Il offre de jolis points de vues et des descentes ludiques.

DÉPART LA BALME DE SILLINGY | LAC  
DISTANCE 24 KM  
DÉNIVELÉ + 650 M

## PARCOURS TRÈS DIFFICILES

### 10 ENTRE MONTS ET ÉTANGS

Ce parcours sportif vous entraînera des contreforts de la Chambotte aux étangs de Crosagny, à la découverte d'une faune et d'une flore protégées.

DÉPART ENTRELACS ALBENS | ÉGLISE  
DISTANCE 33 KM  
DÉNIVELÉ + 920 M

### 11 LA RANDONNÉE DES 3 MONTS

On passe la barre des 1000m de dénivelé positif avec un circuit qui vous mènera de la croix de Meyrieu au Sapenay. De beaux singles et des vues imprenables à 360° sur le lac du Bourget et les Alpes.



DÉPART LA BIOLLE | CHEF-LIEU  
DISTANCE 32 KM  
DÉNIVELÉ + 1090 M

### 17 LE CLERGEON

De loin notre parcours le plus sportif. À conseiller pour les VTT à assistance électrique (attention à la gestion de votre batterie). De belles (et grosses) montées, des descentes techniques et de superbes paysages.

DÉPART RUMILLY | BASE DE LOISIRS  
DISTANCE 44 KM  
DÉNIVELÉ + 1450 M



## SITE VTT-FFC DE L'ALBANAIS

Le plus grand de Savoie Mont Blanc !

# CARTE DES CIRCUITS VTT

RUMILLY - ALBANAIS • LAC ANNECY • AIX-LES-BAINS RIVIERA DES ALPES • ALTER'ALPA

## LES PROS DU VTT

vous accompagnent

- ★ La Maison du Vélo - Rumilly • 04 50 01 68 11  
Encadrement, location VTT et VTAE
- ★ Takamaka - Aix-les-Bains • 04 79 35 45 36  
Encadrement, location VTT et VTAE
- ★ Takamaka - Annecy • 04 50 45 60 61  
Encadrement, location VTT et VTAE
- ★ Prolynx Sports - Seyssel • 04 56 82 91 68  
Encadrement, location VTT et VTAE
- ★ Balme & Bike - La Balme de Sillingy  
06 88 82 03 82  
Encadrement, location VTAE
- ★ Bureau de la montagne du Salève - Présilly  
06 85 54 86 94  
Encadrement, location VTT et VTAE
- ★ Cyc'lo Lac - Chanaz  
07 62 05 90 36  
Encadrement, stages, location VTT et VTAE



Créée en 2012, la marque ACCUEIL VÉLO offre aux clientèles cyclistes-Vttistes des services spécifiques associés à une marque unique, simple et lisible sur l'ensemble du territoire national. Elle se décline pour les hébergements, les restaurants, les sites, les offices de tourisme et les loueurs et réparateurs de cycle. Retrouvez tous les prestataires Accueil Vélo sur : [www.francevelotourisme.com](http://www.francevelotourisme.com)



### Aidez-nous à améliorer les circuits !

Une erreur de balisage, un panneau défectueux, un problème de pollution, un besoin de sécurisation, un conflit avec un propriétaire ou d'autres pratiquants...

Faites-nous remonter les informations par email à [vtalbanais@gmail.com](mailto:vtalbanais@gmail.com)



## CONTACTS | OFFICES DE TOURISME

Rumilly - Albanais  
Tél. 04 50 64 58 32  
[rumilly-tourisme.com](http://rumilly-tourisme.com)



Aix-les-Bains  
Riviera des Alpes  
Tél. 04 79 88 68 00  
[aixlesbains-rivieradesalpes.com](http://aixlesbains-rivieradesalpes.com)



Lac Annecy  
Tél. 04 50 45 00 33  
[lac-annecy.com](http://lac-annecy.com)



Alter'Alpa  
Tél. 04 50 22 40 31  
[alteralpatourisme.com](http://alteralpatourisme.com)



## SAVOIE MONT BLANC

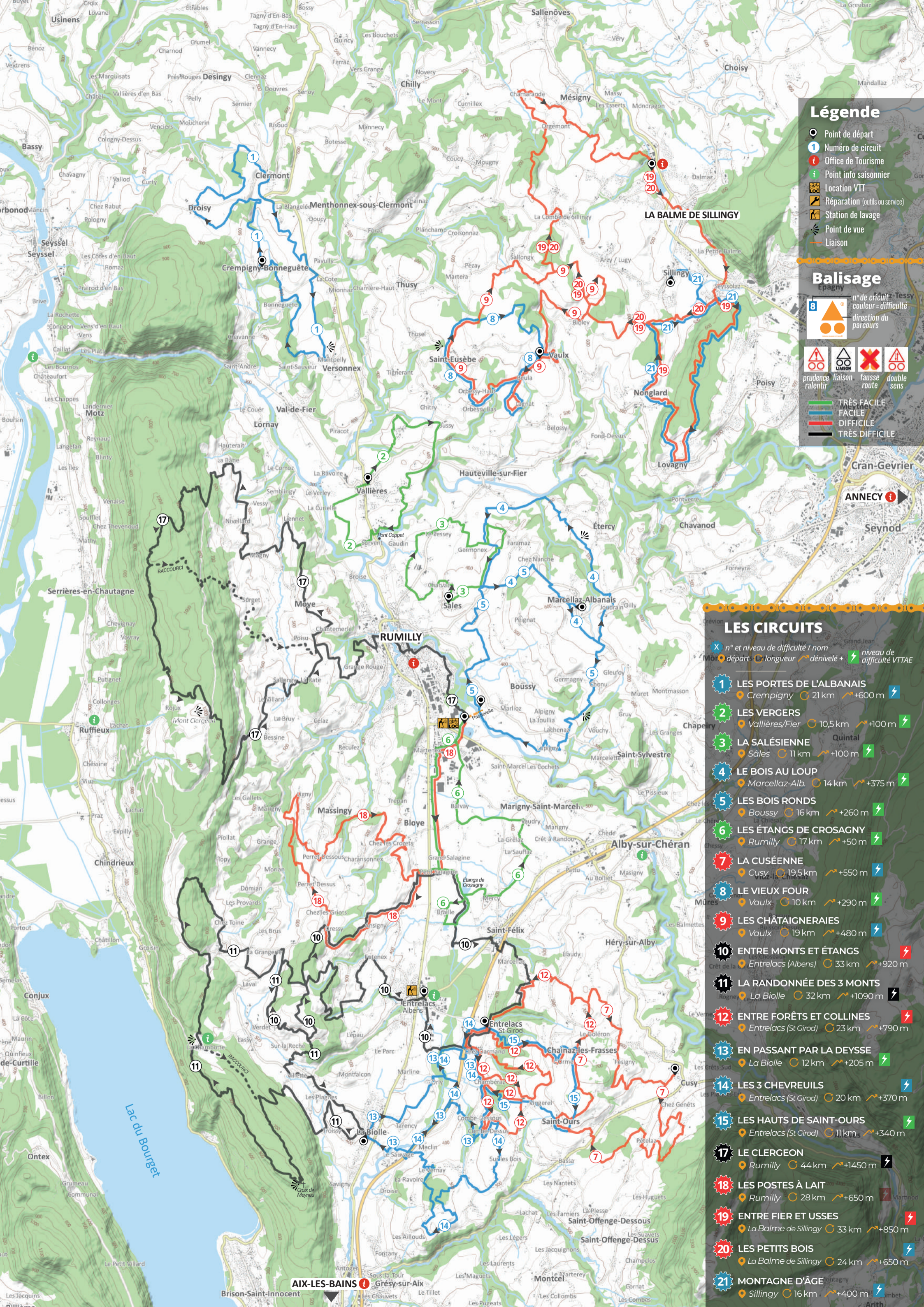
## LE CODE DU VÉTÉTISTE

Empruntez les chemins balisés pour votre sécurité et respectez le sens des itinéraires.  
Ne surestimez pas vos capacités et restez maître de votre vitesse.  
Soyez prudent et courtois lors des dépassements ou croisements de randonneurs car le piéton est prioritaire.  
Contrôlez l'état de votre V.T.T. et prévoyez ravitaillement et accessoires de réparation.  
Si vous partez seul, laissez votre itinéraire à votre entourage.  
Le port du casque est fortement recommandé (obligatoire pour les moins de 12 ans).  
Respectez les propriétés privées et les zones de cultures.  
Attention aux engins agricoles et forestiers.  
Refermez les barrières.  
Évitez la cueillette sauvage de fleurs, fruits et champignons.  
Ne troublez pas la tranquillité des animaux sauvages.  
Gardez vos détritus, soyez discret et respectueux de l'environnement.



Crédits photos : Gilles Lencard, Masson du Val, T. Schlegelher (Balsatour - Off. Rumilly - Albanais 2021)





### Légende

- Point de départ
- Numéro de circuit
- Office de Tourisme
- Point info saisonnier
- Location VTT
- Réparation (outils ou service)
- Station de lavage
- Point de vue
- Liaison

### Balissage

- Épagny
- n° de circuit - Tessy  
 couleur - difficulté  
 direction du parcours
- prudence ralentir
  - liaison
  - fausse route
  - double sens
- TRÈS FACILE  
 FACILE  
 DIFFICILE  
 TRÈS DIFFICILE

### LES CIRCUITS

n° et niveau de difficulté / nom  
 Mo. d. départs / longueur / dénivelé + niveau de difficulté VTTAE

- 1 LES PORTES DE L'ALBANAIS**  
 Crempigny 21 km +600 m
- 2 LES VERGERS**  
 Vallières/Fier 10,5 km +100 m
- 3 LA SALÉSIEENNE**  
 Sâles 11 km +100 m
- 4 LE BOIS AU LOUP**  
 Marcellaz-Alb. 14 km +375 m
- 5 LES BOIS RONDS**  
 Boussy 16 km +260 m
- 6 LES ÉTANGS DE CROSAGNY**  
 Rumilly 17 km +50 m
- 7 LA CUSÉENNE**  
 Cusy 19,5 km +550 m
- 8 LE VIEUX FOUR**  
 Vaulx 10 km +290 m
- 9 LES CHÂTAIGNERAIES**  
 Vaulx 19 km +480 m
- 10 ENTRE MONTS ET ÉTANGS**  
 Entrelacs (Albens) 33 km +920 m
- 11 LA RANDONNÉE DES 3 MONTS**  
 La Biolle 32 km +1090 m
- 12 ENTRE FORÊTS ET COLLINES**  
 Entrelacs (St Girod) 23 km +790 m
- 13 EN PASSANT PAR LA DEYSSE**  
 La Biolle 12 km +205 m
- 14 LES 3 CHEVREUILS**  
 Entrelacs (St Girod) 20 km +370 m
- 15 LES HAUTS DE SAINT-OURS**  
 Entrelacs (St Girod) 11 km +340 m
- 17 LE CLERGEON**  
 Rumilly 44 km +1450 m
- 18 LES POSTES À LAIT**  
 Rumilly 28 km +650 m
- 19 ENTRE FIER ET USSÉS**  
 La Balme de Sillingy 33 km +850 m
- 20 LES PETITS BOIS**  
 La Balme de Sillingy 24 km +650 m
- 21 MONTAGNE D'ÂGE**  
 Sillingy 16 km +400 m